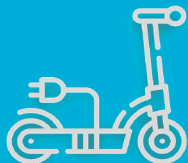


14
ANNI



14
ANNI



16
ANNI



18
ANNI



18
ANNI



PATENTE B

TUTTE LE PATENTI



limite alcolemico 0,00 g/l

§ fino a 21 anni

§ per i primi 3 anni dal conseguimento

PATENTE AM

§ **CICLOMOTORI** a 2 o 3 ruote
cilindrata massima **50 cc**

§ **Quadricicli** leggeri
cilindrata massima 50 cc (benzina)
cilindrata massima 500 cc (diesel)
massa massima 425 Kg

potenza massima 4 Kw (quad)

potenza massima 6 Kw (quadricicli con abitacolo chiuso,
2 posti)

§ **VELOCITA'** massima di 45 Km/h

§ **TRASPORTO** passeggero solo dopo i 16 anni.

§ **AUTOVEICOLI**

massa complessiva fino a 3.500 Kg - max 9 posti compreso il conducente

§ **MOTOVEICOLI**

max 125 cc - max 11 Kw

**NEO
PATENTATI**

1 anno rapporto peso/potenza max 55 Kw/ton
- potenza max 70 Kw

3 anni Max 100 km/h in Autostrada - 90 km/h
Strada Extraurbana Principale

PATENTE A1

§ **MOTOCICLI** a 2 o 3 ruote
cilindrata massima 125 cc
rapporto potenza/massa max 0,10 Kw/Kg

PATENTE A2

§ **MOTOCICLI** a 2 o 3 ruote
potenza massima fino a 35 Kw
rapporto potenza/massa max 0,20 Kw/Kg

§ **POTENZA** massima 0.50 Kw

§ **ETA' MINIMA** 14 anni

§ **CASCO** obbligatorio fino a 18 anni

§ **VIETATO** trasportare passeggeri

§ Uso del **GIUBBOTTO** o **BRETELLE** retroriflettenti
di notte

§ **SOSTA** sugli stalli delle biciclette

§ **VELOCITA'** massima di 20 Km

§ **VELOCITA'** massima di 6 Km nelle aree pedonali

§ **CIRCOLAZIONE** consentita su strade urbane con
limite fino a 50 Km/h, aree pedonali, piste e corsie ciclabili,
vietata sui **MARCIAPIEDI**. Consentita anche fuori
città sulle strade in cui possono circolare anche le biciclette.

VIETATA su **AUTOSTRAD**E e su **STRADE
EXTRAURBANE PRINCIPALI**

§ **OBBLIGO** di **INDICATORI** di **SVOLTA** e **FRENI**
sui monopattini realizzati dopo il 1 luglio 2022.

Adeguamento di quelli già circolanti entro il 01 gennaio
2024

NO ALCOL
monopattini
biciclette

